

## SafeStow4® - Manutention et maintien d'échelles simplifiés

Le SafeStow4 vous permet de charger, décharger et sécuriser vos échelles facilement et sans danger. SafeStow4 existe en plusieurs variantes ; l'une d'elles s'intégrera parfaitement dans votre journée de travail.

SafeStow4 élimine totalement la nécessité de grimper sur le toit du véhicule ou de travailler hors de portée pour installer et fixer les échelles. Un minimum d'effort suffit pour les monter et les descendre en toute sécurité depuis le sol, grâce au levage assisté par vérins à gaz.



90 min



**Temps d'assemblage et d'installation**  
Préassemblage disponible sur demande

BÂTI PRINCIPAL		2,2 M SAFESTOW (RAS16)	3,1 M SafeStow (RAS18)
<b>Dimensions</b>		<b>Cotes</b>	<b>Cotes</b>
- Longueur totale	(L1)	2200 mm	3100 mm
- Longueur entre traverses	(L2)	2050 mm	2950 mm
- Largeur de bâti principal rails latéraux inclus	(W1)	482 mm	482 mm
- Largeur de traverse	(W2)	700 mm / 1240 mm	700 mm / 1240 mm
- Largeur de bâti principal	(W3)	245 mm	245 mm
<b>Dimensions chariot</b>			
- Hauteur totale du chariot	(H1)	350 mm	350 mm
- Hauteur des butées de charge	(H2)	130 mm	130 mm
- Largeur entre butées de charge	(W4)	min 250 mm / max 500 mm	min 250 mm / max 500 mm

## PARTIES MOBILES DURABLES

Le chariot principal du SafeStow4 est soutenu par un amortisseur par mesure de sécurité afin d'assurer que le système descend lentement sous charge. De plus, SafeStow4 supprime l'effort à fournir pour charger les échelles sur le toit d'un fourgon, grâce au levage du système assisté par vérins à gaz réglables. Le positionnement du vérin à gaz fourni avec le SafeStow4 RAS16 plus court et des deux vérins à gaz fournis avec le modèle RAS18 peut être ajusté en fonction de la hauteur du véhicule équipé du produit ainsi que du poids et de la longueur des échelles à charger. Chaque SafeStow4 est fourni avec un manuel d'utilisation détaillé (UM002) qui fournit des instructions précises sur la façon d'ajuster ces réglages pour une performance optimale et une utilisation en sécurité.



Échelle de hauteur de descente assurant une performance optimale de votre assistance à la montée et descente.

## VARIANTS

Nous proposons cinq options de SafeStow4 différentes, répondant à tous les besoins :



### Échelle simple SafeStow4 (SK21)

Notre SafeStow4 standard est conçu pour la manutention et le transport d'une seule échelle. Il peut être positionné à droite ou à gauche du toit du véhicule. Tout modèle de SafeStow4 peut être converti en l'une des autres variantes en faisant simplement l'achat du kit de montage correspondant : SK22, SK23, SK25.



### Échelle double SafeStow4 (SK22)

Notre SafeStow4 double est conçu pour le chargement et le déchargement de deux échelles standard. Son rail principal est le même, mais il est doté de barres transversales plus longues pour soutenir les deux échelles. Il comprend deux ensembles de sangles BeltStow et deux attaches SafeClamp pour maintenir fermement les deux échelles en place pendant le transport.



### Échelle extra large SafeStow4 (SK23)

Notre but est de garantir que le SafeStow4 convienne à tous les types d'échelles courants, par conséquent, nous offrons une version spécialement conçue pour les échelles extra larges. Le SK23 doit être centré sur le toit de votre fourgon et comprend deux barres transversales plus longues pour soutenir l'échelle.

Le modèle illustré ici est un SafeStow3.



### Échelle de toit double SafeStow4 (SK25)

Afin de tenir compte des roues d'une échelle de toit, nous proposons un kit spécial comprenant cinq cales pour soulever l'une des deux barres transversales prévues à l'avant du système. Le SafeStow4 pour échelle de toit double est équipé de barres transversales plus longues pour soutenir deux échelles, permettant de transporter en même temps une échelle standard et une échelle de toit. À noter que le SK25 est fourni sans SafeClamp.

Remarque : un SafeStow pour une échelle de toit est représenté ici.

## POIDS

### Modèles d'une longueur de 2,2 m

Fonction	Code	Poids standard	Poids en option	Poids total
Échelle simple	RAS16-SK21	40,87 kg	10,69 kg	51,56 kg
Échelle double	RAS16-SK22	40,87 kg	20,79 kg	61,66 kg
Échelle extra large	RAS16-SK23	40,87 kg	12,29 kg	53,16 kg
Échelle de toit double	RAS16-SK25	40,87 kg	16,06 kg	56,93 kg

### Modèles d'une longueur de 3,1 m

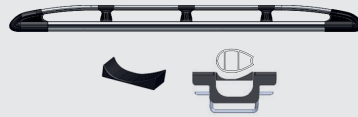
Fonction	Code	Poids standard	Poids en option	Poids total
Échelle simple	RAS18-SK21	50,51 kg	10,69 kg	61,2 kg
Échelle double	RAS18-SK22	50,51 kg	20,79 kg	71,3 kg
Échelle extra large	RAS18-SK23	50,51 kg	12,29 kg	62,8 kg
Échelle de toit double	RAS18-SK25	50,51 kg	16,06 kg	66,57 kg

## SUPPORT DE MONTAGE STANDARD

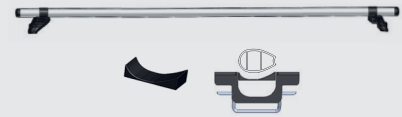
Le **SafeStow4®** est livré avec notre support de montage standard compatible avec toutes les galeries/barres de toit Rhino et les systèmes de transport de toit d'autres constructeurs\*.

Chaque **SafeStow4®** est fourni avec un ensemble d'entretoises qui s'enclenchent dans le support en position adaptée à nos produits : KammRack, KammBar Fleet et KammBar Pro, ainsi qu'aux produits AluminiumRack, KammBar et DeltaBar.

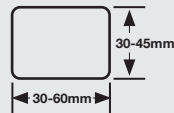
Rhino KammRack



Rhino KammBar Fleet/Pro

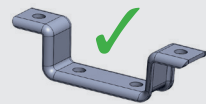


Dimensions du profil de barre



\* Le **SafeStow4®** peut également être utilisé sur n'importe quel autre système de barres de toit ou de galerie compatible avec ces dimensions.

**Remarque:** le système doit également comporter le nombre requis de barres transversales.



Support de montage standard

## CARACTÉRISTIQUES SUPPLÉMENTAIRES



2 sangles en haut et en bas pour maintenir l'échelle fermement en place et éliminer le claquement



2 barres transversales avec profilé en caoutchouc pour amortir et protéger l'échelle, minimisant ainsi le risque de dommages causés par abrasion



Système BeltStow pour sécuriser la sangle lorsque le système ne porte pas d'échelle



Support d'échelle en composite avec profilé en caoutchouc anti-claquement remplaçable



Inserts en caoutchouc sur la barre de renfort, réduisant le bruit de claquement pendant le transport  
\*Possibilité d'ajouter un cadenas\*



Butées en caoutchouc de rail transversal avant



SafeClamp pour un degré supplémentaire de support antivibratoire



Quatre butées de charge en standard, adaptées à des largeurs d'échelles différentes, évitant ainsi d'endommager les échelles pendant le transport

## SAFECLAMP®



Chaque **SafeStow4** pour simple échelle classique est fourni avec une attache **SafeClamp**, et le système **SafeStow4** pour échelle double avec deux **SafeClamp**.

**SafeStow4** et **SafeClamp** sont la parfaite combinaison pour la manutention des échelles, car ensemble ils minimisent le claquement ou les vibrations, maintenant fermement vos échelles en place afin d'éviter l'usure dans le temps.

\*Remarque : SafeClamp® n'est pas compatible avec nos systèmes SafeStow4® pour échelles de toit\*.

MATÉRIAU	UTILISATION	AVANTAGES
<b>Alliage d'aluminium T6</b>		
<ul style="list-style-type: none"> <li>- En aluminium anodisé incolore</li> <li>- Alliage architectural</li> <li>- Épaisseur 3 mm</li> </ul>	<ul style="list-style-type: none"> <li>- Perche, crochet pour loquet SafeStow</li> <li>- Barre en aluminium</li> <li>- Rail principal</li> <li>- Châssis latéral</li> </ul>	<ul style="list-style-type: none"> <li>- Excellentes durabilité, résistance à la traction et limite d'élasticité</li> <li>- Rapport poids-résistance exceptionnel</li> <li>- Résistance aux rayures</li> <li>- Idéal pour les pièces extrudées complexes, avec une bonne finition de surface et une résistance élevée à la corrosion</li> </ul>
<b>Composite</b>		
<ul style="list-style-type: none"> <li>- Composite de polymères</li> <li>- Nylon renforcé de fibre de verre à 30 %</li> </ul>	<ul style="list-style-type: none"> <li>- Cale et entretoise de capot de support</li> <li>- Support arrière</li> <li>- Coussinet</li> <li>- Capuchons d'extrémité de rail principal et châssis</li> <li>- Crochet de libération de loquet</li> <li>- Poignées</li> <li>- Galets en polymère sur roulements à billes</li> </ul>	<ul style="list-style-type: none"> <li>- Rapport faible poids-résistance élevée</li> <li>- Fluctuation de température élevée</li> <li>- Résistance aux UV</li> </ul>
<b>Copolymères</b>		
<ul style="list-style-type: none"> <li>- Polypropylène copolymère PPCP</li> </ul>	<ul style="list-style-type: none"> <li>- Cale de capot de support de barre aluminium</li> <li>- Capot de support non verrouillable mâle et femelle</li> <li>- Bague de pivotement</li> </ul>	<ul style="list-style-type: none"> <li>- Excellente résistance aux chocs</li> <li>- Conception robuste et stable</li> <li>- Résistance aux UV</li> </ul>
<b>Polyester</b>		
<ul style="list-style-type: none"> <li>- 100 % polyester</li> </ul>	<ul style="list-style-type: none"> <li>- Ensemble de sangle 3 000 kg</li> </ul>	<ul style="list-style-type: none"> <li>- Haute résistance</li> <li>- Résistance à l'usure</li> </ul>
<b>Acier inoxydable 304</b>		
<ul style="list-style-type: none"> <li>- Poli</li> <li>- Nuance 18/8</li> <li>- Épaisseur 1,5 mm</li> </ul>	<ul style="list-style-type: none"> <li>- Plaque à rainure hex</li> <li>- Barre de serrage</li> <li>- Ancrage de sangle</li> <li>- Support antirebond</li> <li>- Ens. pivot, plaque latérale emboutie</li> <li>- Moraillon de verrouillage de loquet</li> <li>- Détente de loquet</li> </ul>	<ul style="list-style-type: none"> <li>- Durabilité</li> <li>- Résistance à la rouille</li> <li>- Finition haut de gamme</li> </ul>
<b>Acier inoxydable 303</b>		
	<ul style="list-style-type: none"> <li>- Axe, galets</li> <li>- Ensemble pivot à axes courts</li> <li>- Ensemble pivot d'arbre</li> <li>- Goupille de blocage, 10 mm x 20 mm</li> </ul>	<ul style="list-style-type: none"> <li>- Durabilité</li> <li>- Résistance à la rouille</li> <li>- Finition haut de gamme</li> </ul>
<b>Laiton</b>		
<ul style="list-style-type: none"> <li>- Laiton (CZ121)</li> </ul>	<ul style="list-style-type: none"> <li>- Demi-bague, ensemble pivot</li> </ul>	
<b>Acier à revêtement par poudre</b>		
<ul style="list-style-type: none"> <li>- Acier doux</li> <li>- Noir à revêtement par poudre</li> <li>- Texturé</li> </ul>	<ul style="list-style-type: none"> <li>- Collier universel</li> <li>- Chape de butée de charge</li> <li>- Ensemble pivot de tirant</li> </ul>	<ul style="list-style-type: none"> <li>- Haute résistance</li> <li>- Protection contre la corrosion</li> </ul>
<b>Fixations</b>		
<ul style="list-style-type: none"> <li>- Rivets multiserlage (principale méthode d'assemblage)</li> <li>- Boulons et écrous (autobloquants) M8 - combinaison d'acier inoxydable et galvanisé</li> </ul>		
<b>Outils nécessaires : 🔧</b>		
<ul style="list-style-type: none"> <li>- Clés de 13 mm</li> </ul>	<ul style="list-style-type: none"> <li>- Clé six pans (fournie)</li> </ul>	<ul style="list-style-type: none"> <li>- Mètre ruban</li> </ul>

**Remarque :** Le SafeStow4® a fait l'objet de tests de sécurité avec les galeries et barres de toit Rhino Products, par conséquent la certification TÜV ne s'applique que lorsque le système est utilisé avec l'un de ces produits.



12 mois de garantie



Limite de charge max 60 kg



Homologation



Test en collision à 20 g